

# UN QUÉBEC POUR TOUS

## Démographie et insertion professionnelle : une étude sur le personnel enseignant des commissions scolaires du Québec

Par Esther Létourneau

Service des indicateurs et des statistiques

Ministère de l'Éducation, du Loisir et du Sport

Colloque

« La démographie de demain :

innovations, intersections et collaborations »

Congrès de l'Acfas, Université Concordia, Montréal

14 mai 2014

# 1. Objectif de l'étude

**Documenter l'insertion professionnelle  
des enseignants du réseau des commissions scolaires du Québec  
au plan quantitatif**

Décrire la toile de fond

- l'évolution transversale de l'effectif enseignant
- selon les *Statistiques de l'éducation*

Mesurer la persévérance en emploi par cohorte

- par cohorte annuelle de nouveaux enseignants
- selon une exploitation originale de données du MELS

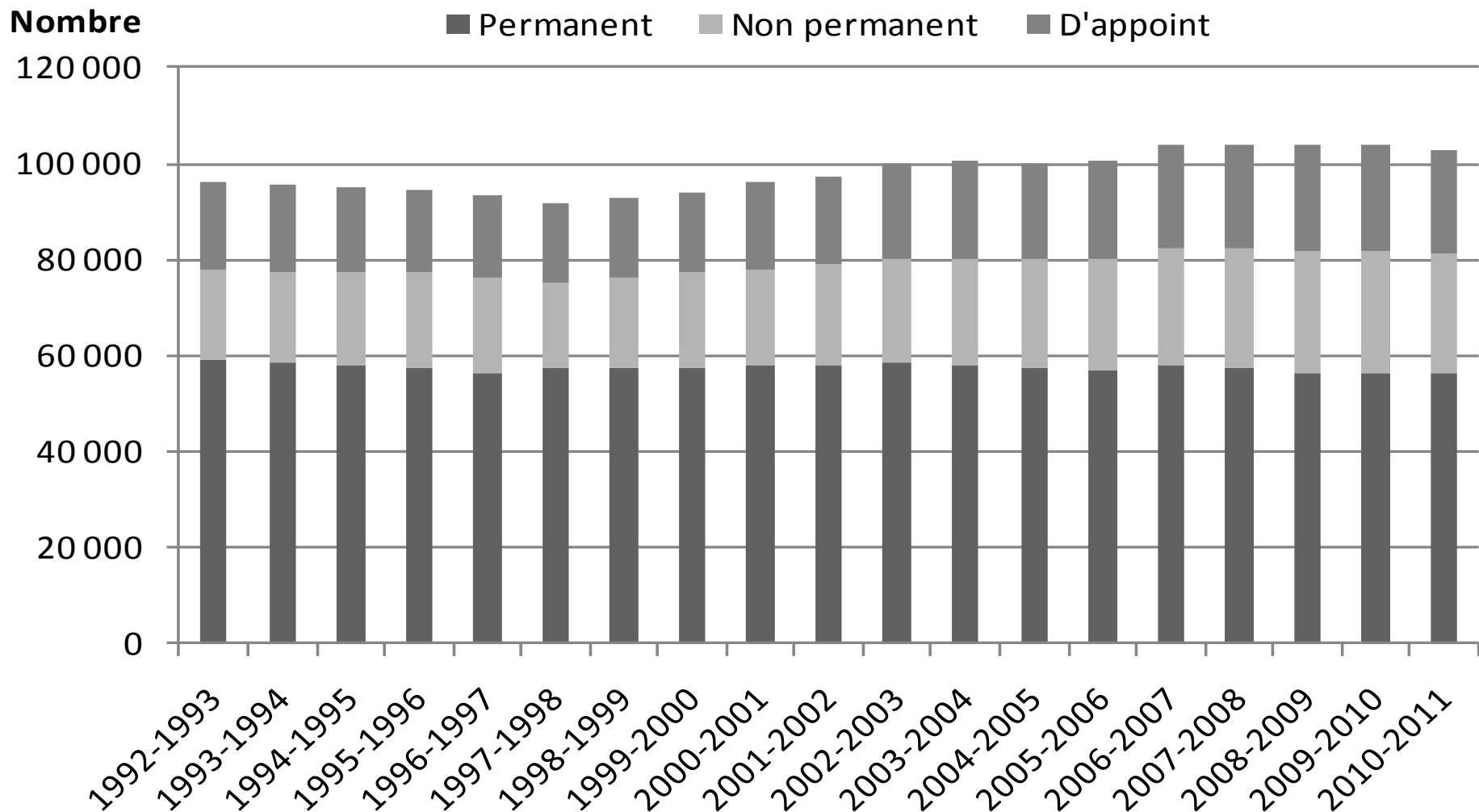
## 2. Sources des données et méthodologie

- Deux banques de données informatiques du MELS
  - PERCOS : le système sur le personnel des commissions scolaires, analysé avec le programme de la tâche principale
  - QE : le système sur la qualification des enseignants
- Les indicateurs de l'évolution démographique
  - analyse transversale de l'effectif enseignant et des élèves : répartition par âge, sexe et statut d'emploi, rapport de *féminité*
  - analyse longitudinale des cohortes de nouveaux enseignants : proportion des enseignants encore présents à la 2<sup>e</sup> et à la 5<sup>e</sup> année suivant l'année d'embauche dans une commission scolaire

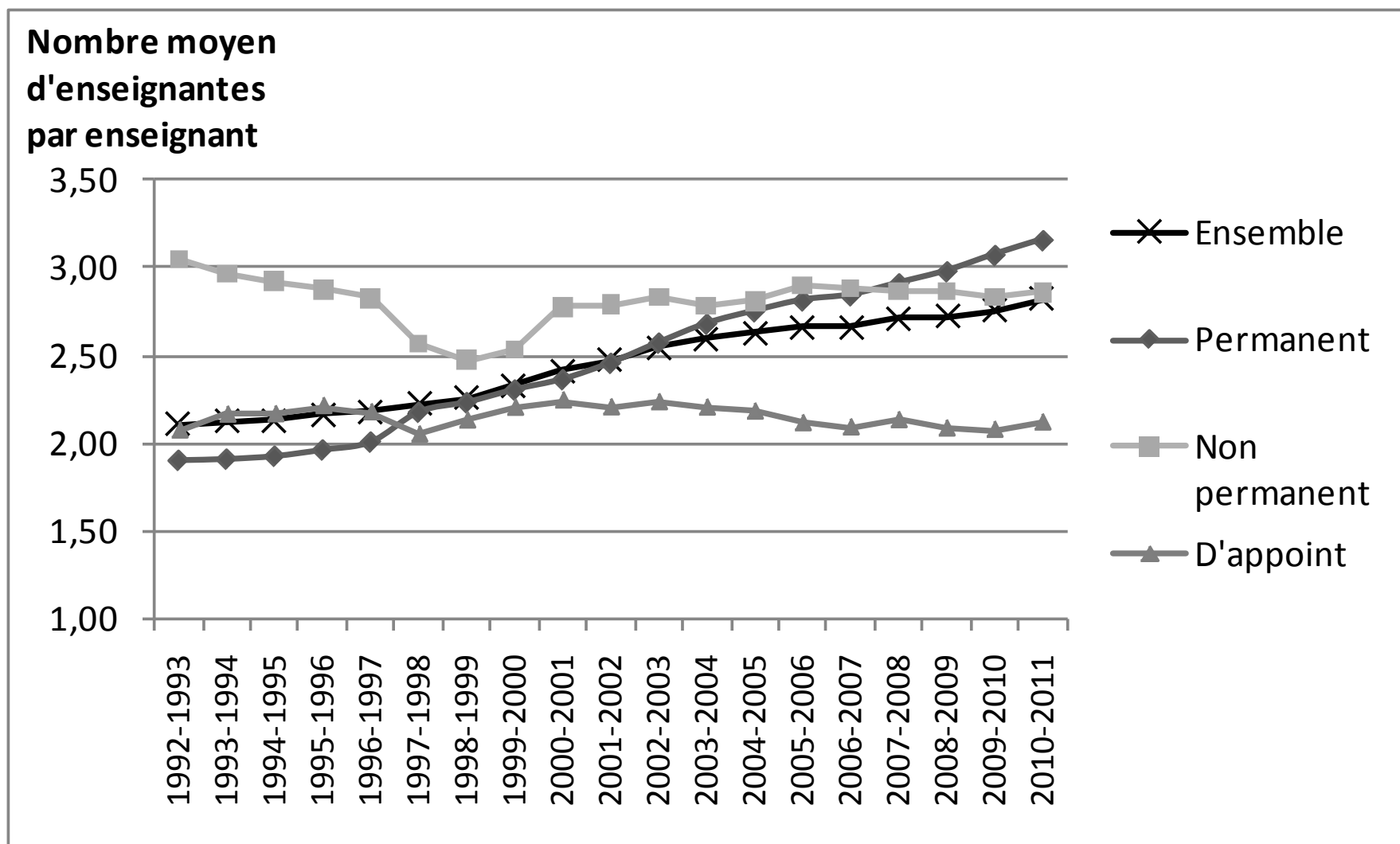
### **3. Deux séries de résultats**

**Évolution de l'effectif enseignant des commissions scolaires du Québec de 1992-1993 à 2010-2011**

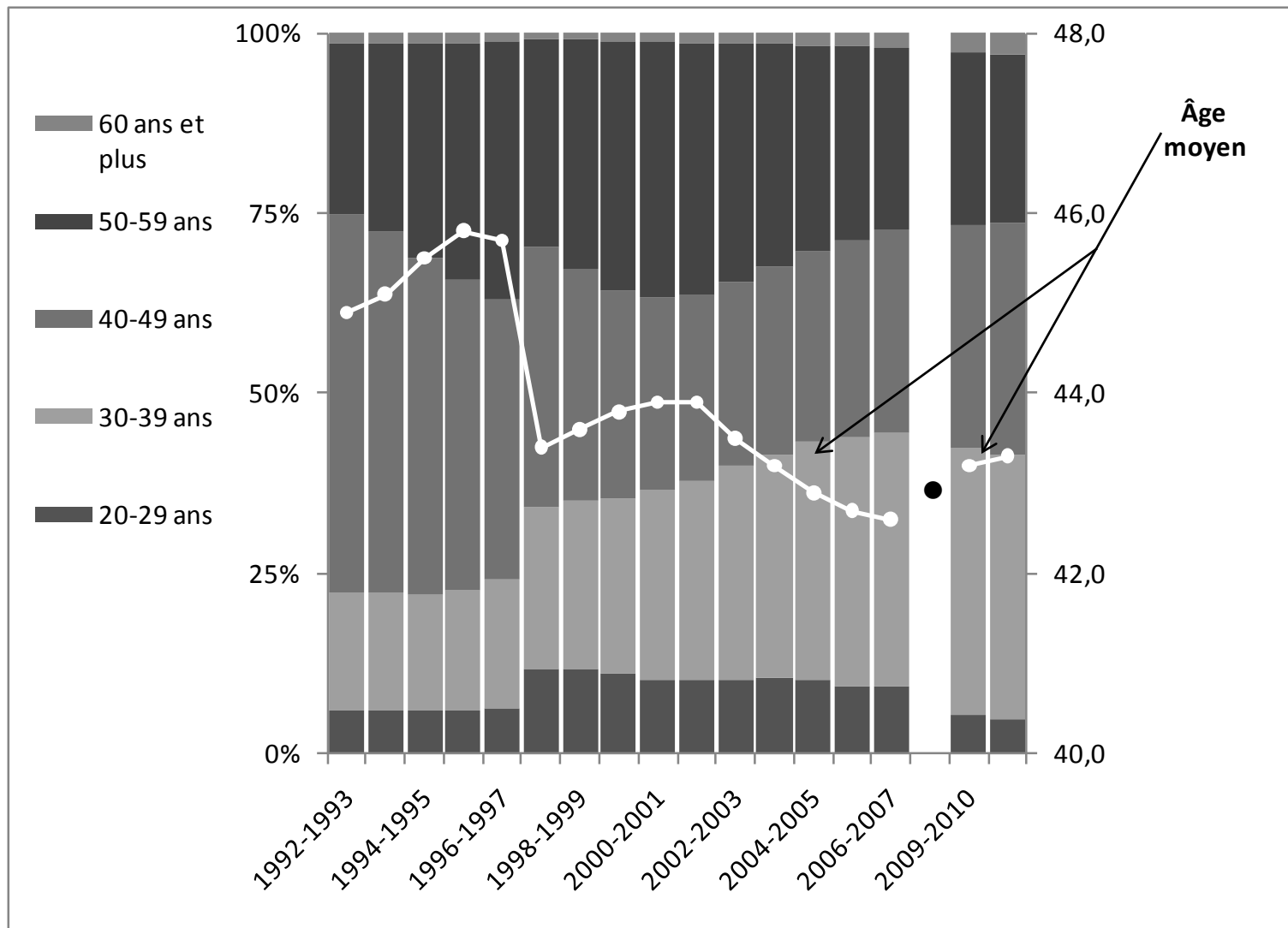
# Nombre d'enseignants des commissions scolaires du Québec selon le statut d'emploi par année



# Rapport de *féminité* chez les enseignants des commissions scolaires du Québec selon le statut d'emploi par année



# Répartition selon l'âge et âge moyen des enseignants des commissions scolaires du Québec par année<sup>1</sup>



<sup>1</sup>. Répartition par âge non publiée pour l'année 2008-2009

Sources : *Statistiques de l'éducation*, éditions 1996 et suivantes, tableaux 4.2.20.

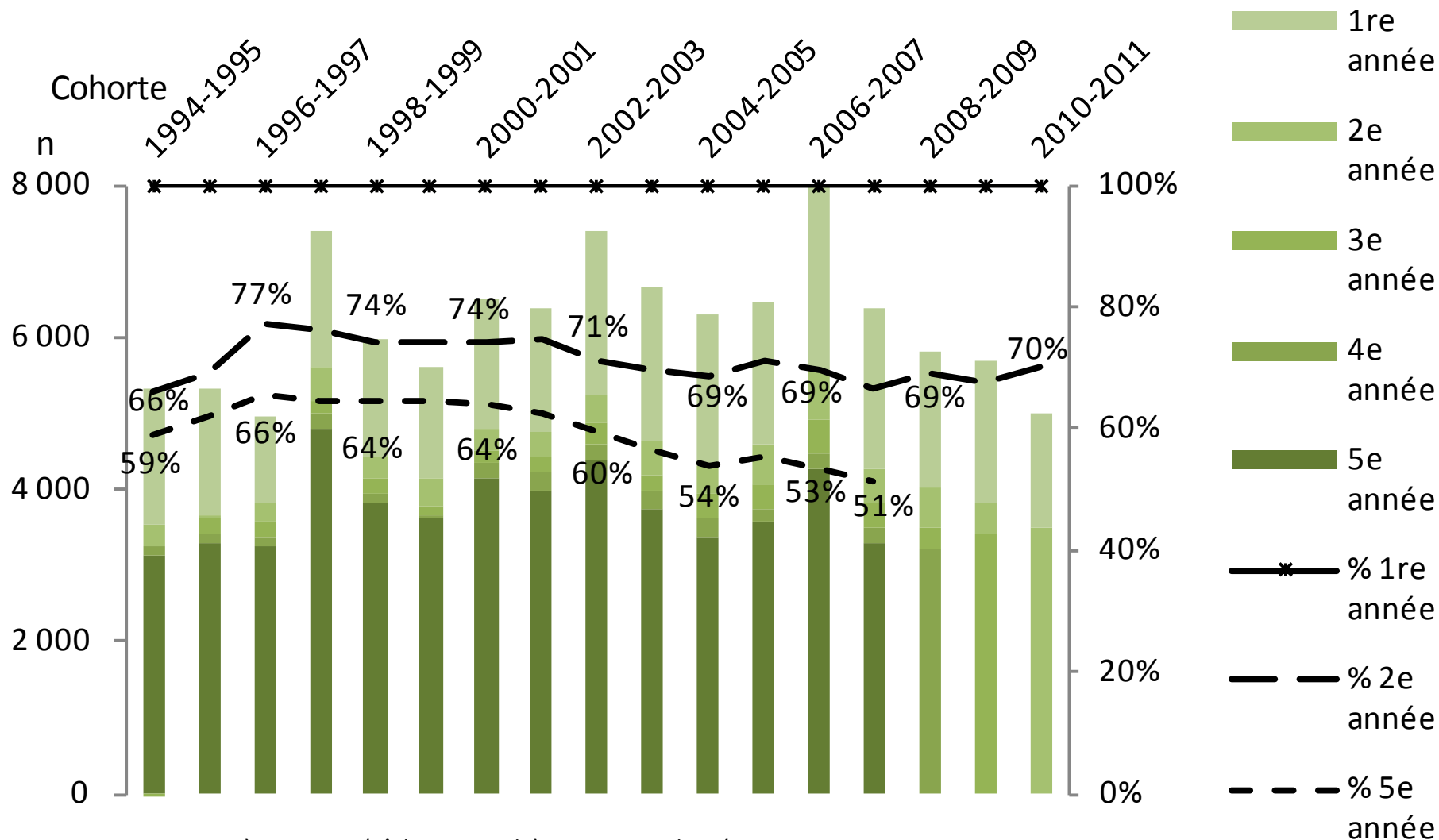
### 3. Deux séries de résultats (suite)

## La persévérance en emploi des nouveaux enseignants des commissions scolaires du Québec, cohortes 1994-1995 à 2010-2011

- Une cohorte de nouveaux enseignants :
  - présents l'année de formation de la cohorte, mais absents comme enseignants dans les commissions scolaires durant les cinq années précédentes
- Les enseignants persévérants :
  - présents comme enseignants dans les commissions scolaires, l'année de la formation de la cohorte et toute année suivante, incluant l'année de retour après une absence
- La mesure de la persévérance :
  - Proportion de l'effectif initial de la cohorte qui est présent
    - la 1<sup>re</sup> année, soit celle de la formation de la cohorte (= 100 %)
    - la 2<sup>e</sup> année, soit la suivante ( $\leq 100$  %)
    - et la 5<sup>e</sup> année de la cohorte ( $\leq 100$  %)



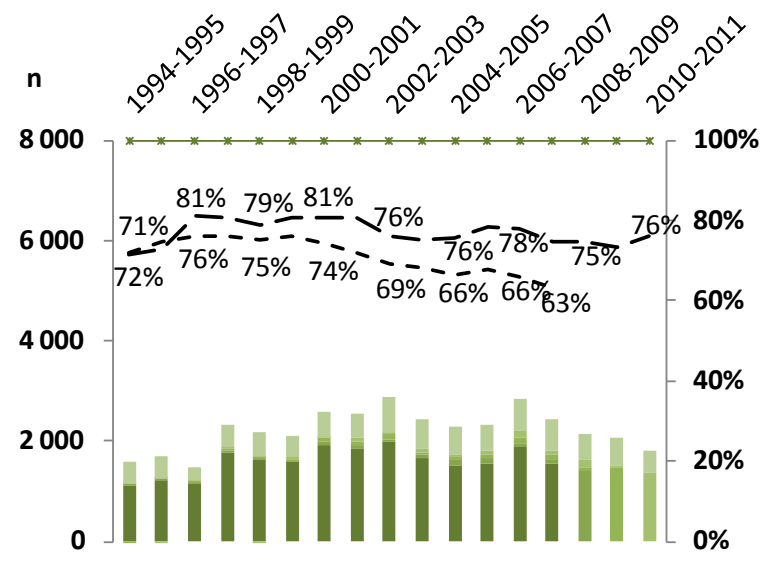
## Persévérance chez les nouveaux enseignants de 18-37 ans des commissions scolaires du Québec en nombre et en pourcentage de l'effectif initial par cohorte, depuis 1994-1995



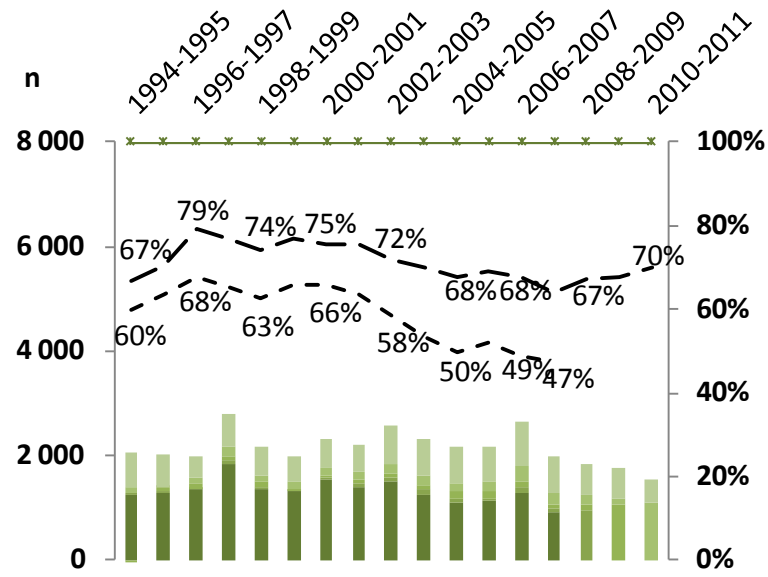
Source : MELS, DSID, Système Percos (Tâche principale), mars 2014, données provisoires.

# Persévérance chez les nouveaux enseignants des commissions scolaires du Québec selon le groupe d'âge à l'entrée dans la cohorte, depuis 1994-1995

Cohorte des nouveaux enseignants de 18-22 ans

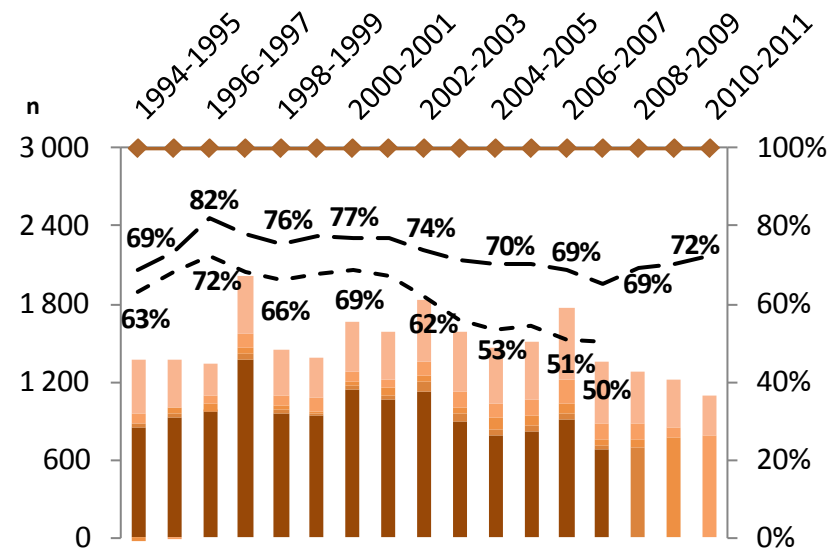


Cohorte des nouveaux enseignants de 23-27 ans

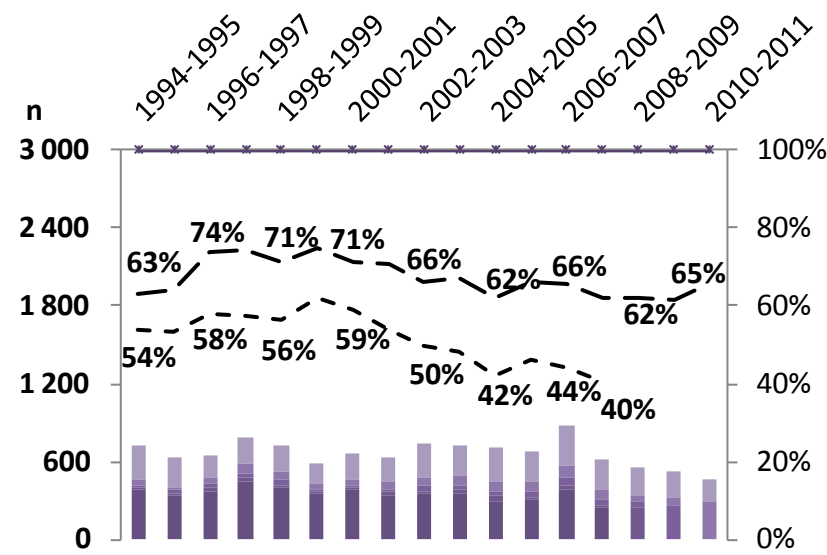


# Persévérance chez les nouveaux enseignants des commissions scolaires du Québec selon le sexe et le groupe d'âge à l'entrée dans la cohorte, depuis 1994-1995

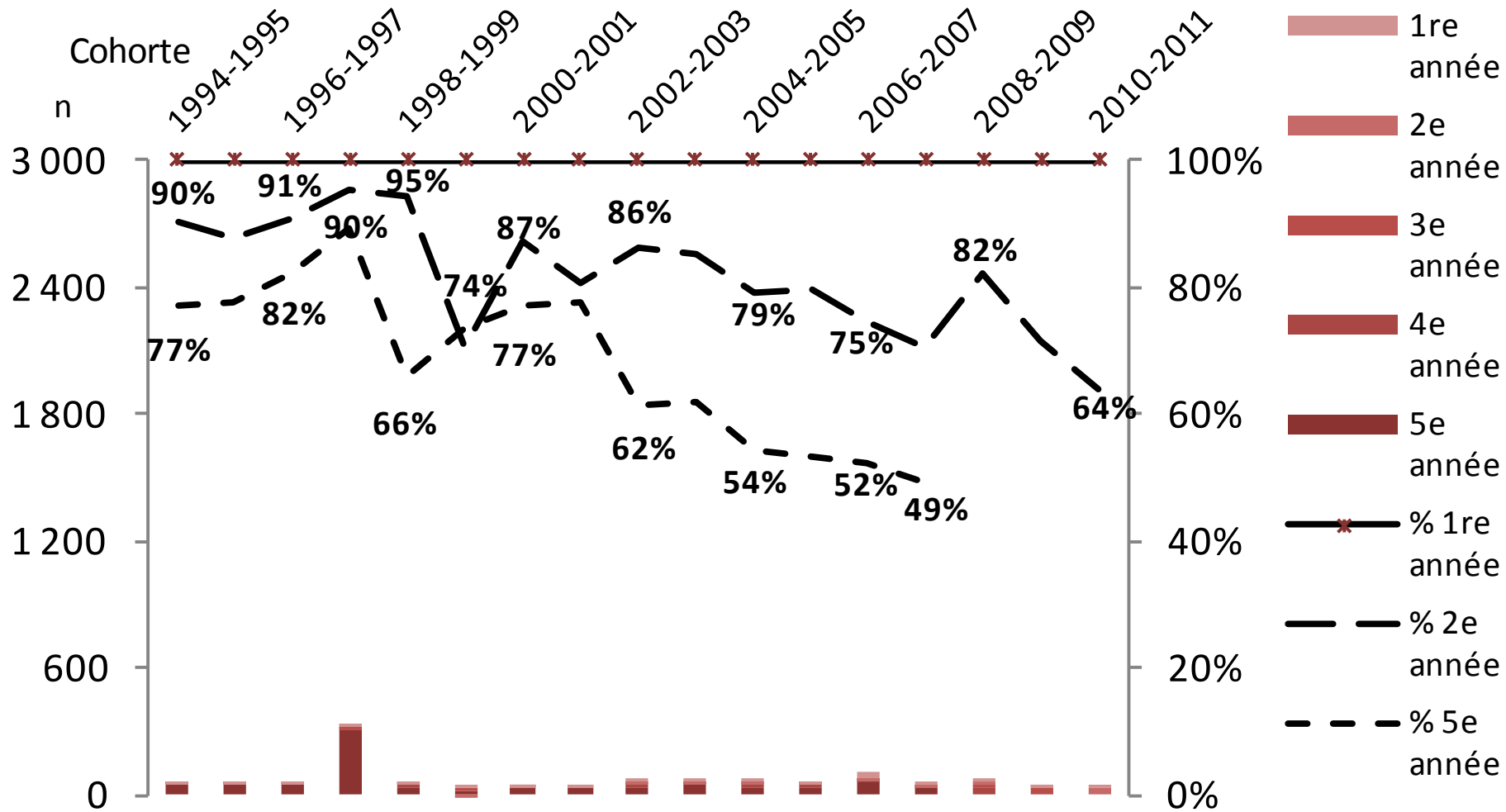
Cohorte des nouvelles enseignantes de 23-27 ans



Cohorte des nouveaux enseignants de 23-27 ans



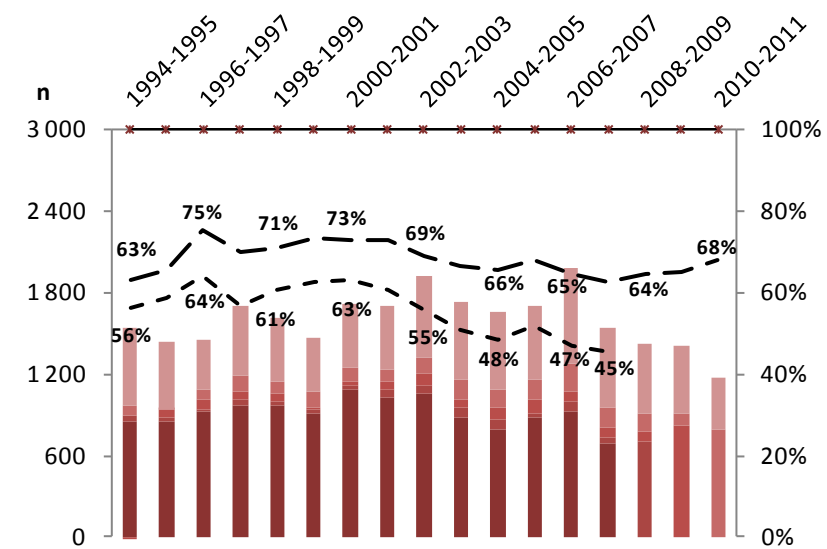
**Persévérance chez les nouveaux enseignants de 18-37 ans des commissions scolaires du Québec,  
de statut permanent à l'entrée,  
en nombre et en pourcentage de l'effectif initial par cohorte, depuis 1994-1995**



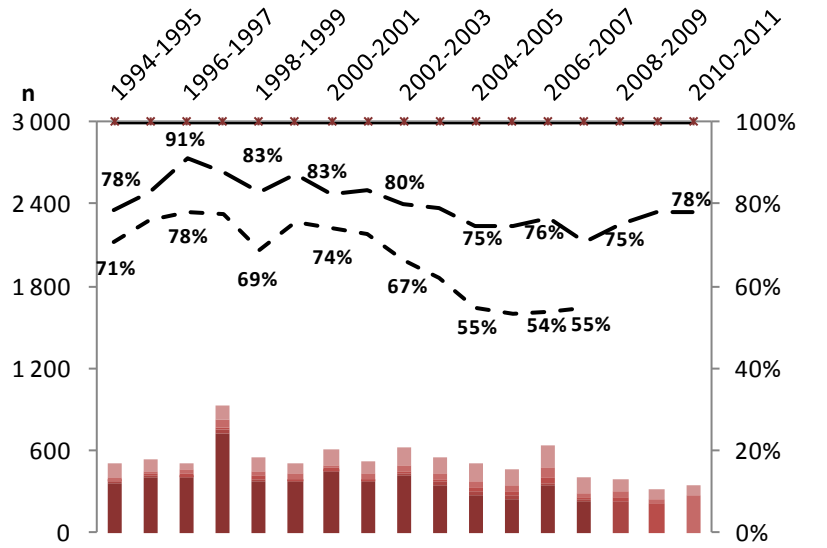
Source : MELS, DSID, Système Percos (Tâche principale), mars 2014, données provisoires.

# Persévérance chez les nouveaux enseignants des commissions scolaires du Québec par groupe d'âge et statut d'emploi à l'entrée dans la cohorte, depuis 1994-1995

**Cohorte des nouveaux de 23-27 ans, de statut d'appoint**



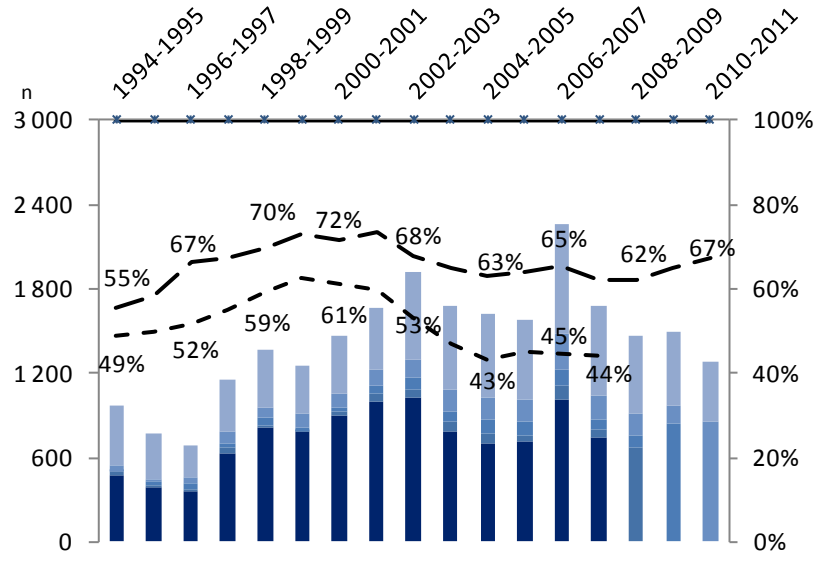
**Cohorte des nouveaux de 23-27 ans, de statut non permanent**



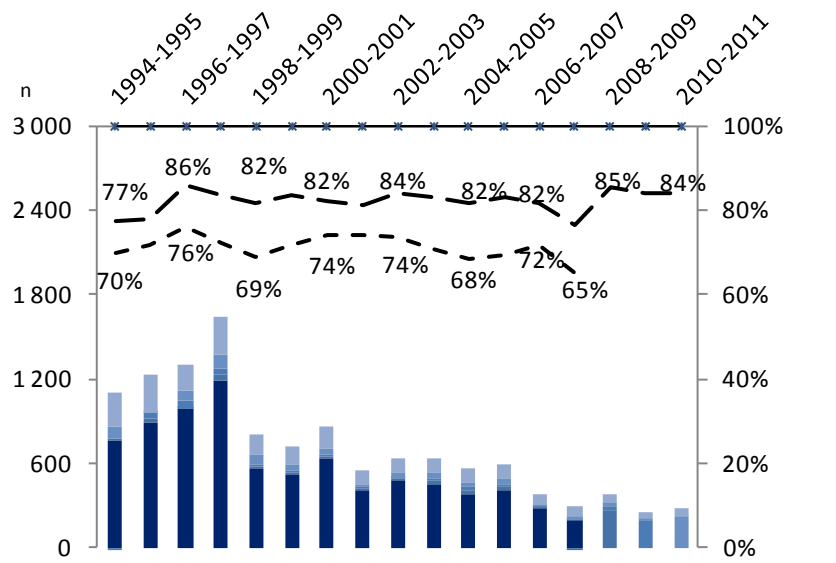
Source : MELS, DSID, Système Percos (Tâche principale), mars 2014, données provisoires.

# Persévérance chez les nouveaux enseignants des commissions scolaires du Québec par groupe d'âge et qualification à l'entrée dans la cohorte, depuis 1994-1995

**Cohorte des nouveaux enseignants non qualifiés de 23-27 ans**



**Cohorte des nouveaux enseignants qualifiés de 23-27 ans**



## 4. Conclusion

- **La croissance de l'effectif enseignant des commissions scolaires du Québec montre des contrastes**
  - Faible variation du nombre d'enseignants permanents année après année
  - Hausse remarquable du nombre d'enseignants non permanents (à contrat)
  - De plus en plus d'enseignants de statut d'appoint
  - Féminisation indéniable chez les permanents
  
- **La persévérance est en léger recul dans les récentes cohortes de nouveaux enseignants**
  - Le suivi annuel au sein de chaque cohorte montre que le plus important recul de la persévérance survient entre l'année d'embauche et la 2<sup>e</sup> année
  - La persévérance à la 5<sup>e</sup> année a diminué chez les plus récentes cohortes, même chez les rares enseignants qui sont embauchés avec un statut permanent : conjoncture ou tendance lourde?
  - Les enseignants qualifiés font exception : aussi persévérants d'une cohorte à l'autre et ils le demeurent davantage que les non qualifiés
  - Les jeunes (18-22 ans) persévèrent plus que tout autre groupe d'âge
  - Les enseignantes davantage que les enseignants
  - Et les non permanents un peu plus que les enseignants d'appoint

UN  
**QUÉBEC**  
**POUR TOUS**

**Merci de votre attention**

Questions ?

Commentaires?